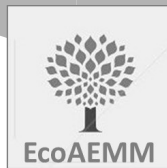




Agrupamento de Escolas de Mem Martins

Almanaque Agrícola EcoAEMM 2014





Editorial

A Valorfito lançou um desafio à rede Eco-Escolas, constituído por duas modalidades. O Desafio 1 que consistia na elaboração de um calendário dedicado a cada mês do ano, com um desenho e uma frase alusiva a cada um mês. O Desafio 2 que consistia na produção de um almanaque, tipo “Borda d’Água”, cujo conteúdo deveria contemplar as operações agrícolas mais importantes na região para cada mês, subdivididas em quatro categorias ou tipos, nomeadamente o que se deve semear ou plantar, o que há para colher e outros trabalhos que qualquer agricultor/potencial agricultor deverá executar se quiser ter sucesso no seu empreendimento.

Não nos esqueçamos que este desafio tem por base a temática da agricultura sustentável, neste ano de 2014, o Ano Internacional da Agricultura Familiar (ONU, 2014).

Os objectivos destes desafios eram a motivação dos jovens, no nosso caso, para a investigação acerca das práticas agrícolas existentes na sua região e a sensibilização para a necessidade da correta manipulação e encaminhamento das embalagens dos produtos utilizados na agricultura, nomeadamente os fitofármacos.

No entanto, na nossa ótica, o objectivo primordial foi a sensibilização dos jovens para a cidadania, alargando os seus horizontes, tornando-os cidadãos ativos nesta Sociedade da Informação e do Conhecimento e, lhes ter sido conferida a possibilidade de contribuírem, neste Ano Internacional da Agricultura Familiar, para dar um alerta acerca da importância do desenvolvimento rural baseado no respeito pelo ambiente e pela biodiversidade.

O Agrupamento de Escolas de Mem Martins, e em particular doze alunos e duas professoras da escola sede, a Escola Secundária de Mem Martins, agarraram o desafio e toca a trabalhar! Semanalmente alunos e professoras reuniam-se, durante noventa minutos, 12 computadores (um para cada mês), foram realizadas as pesquisas e elaborados os textos, para que num trabalho colaborativo, para que conseguíssemos chegar a este produto final, o Almanaque Agrícola EcoAEMM 2014.

JANEIRO 2014

dom	seg	ter	qua	qui	sex	sáb
			01	02	03	04
05	06	07	08	09	10	11
12	13	14	15	16	17	18
19	20	21	22	23	24	25
26	27	28	29	30	31	
● 01 ● 08 ○ 16 ● 23						

Feriados e Datas Comemorativas de Janeiro de 2014

01 qua Dia de Ano Novo

06 seg Dia de Reis

PRO
VER
BIOS

Se queres ser bom ervilheiro, semeia no crescente de Janeiro.

Lavar as terras destinadas às sementeiras da Primavera e em simultâneo estrumar a terra.

Preparar os canteiros e os talhões de modo a que a terra fique limpa, fofa e sem torrões, incorporando-lhe estrume.

Cavar os pomares tendo o cuidado de não magoar as raízes.

Limpar e raspar os troncos e as pernas principais das árvores de fruto de musgos e líquenes.

Como neste mês são frequentes as geadas, as plantas devem ser cobertas durante a noite.

Podar as figueiras, diospireiros e macieiras.



Boas Práticas Agrícolas (BPA)

As Boas Práticas Agrícolas são um conjunto de princípios, normas e recomendações técnicas aplicadas para a produção, processamento e transporte de alimentos, orientadas essencialmente de forma a salvaguardar a saúde humana, proteger o meio ambiente e melhorar as condições de trabalho dos produtores



“Cultivar os produtos da melhor forma e por sua vez dar garantia dos mesmos”.

Operações agrícolas mais importantes durante o mês de Janeiro



Semear favas e ervilhas em local definitivo e cebolas em estufa.

Plantar árvores de fruto e ainda se podem plantar alhos.



Colher alfaces, couves e espinafres.
Podem-se ainda colher pinhões.

Para o êxito do Valorfito, a sua colaboração é fundamental.
Mostre amor à sua terra, siga as seguintes instruções:



valorfito

Em campo
por amor à terra.



- Na compra dos produtos solicite no ponto de venda um saco da dimensão mais adequada às suas necessidades: 50L, 115L ou 600L
- Esse saco poderá ter de ser pago, **MAS APENAS A TÍTULO DE CAUÇÃO**
- Na entrega do saco cheio receberá um novo saco vazio, gratuito

FEVEREIRO 2014

dom	seg	ter	qua	qui	sex	sáb
						01
02	03	04	05	06	07	08
09	10	11	12	13	14	15
16	17	18	19	20	21	22
23	24	25	26	27	28	
● 01 ● 07 ○ 14 ● 22						

Feriados e Datas Comemorativas de Fevereiro de 2014

14 sex Dia dos Namorados (Dia de São Valentim)

PRO
VER
BIOS

Quando não chove em Fevereiro, nem prados nem centeio.

As terras destinadas às sementeiras da Primavera, já lavradas, devem ser agora novamente revolvidas, cavadas ou lavradas a fundo, para poderem ser estrumados.

Mondar os cereais de sequeiro e fazer a adubação em cobertura.

Sacha ou monda nos ervilhais e favais e exterminar as ervas daninhas.

Realizar os trabalhos de poda, tudo o que se encontre seco, deteriorado ou com mau aspecto deve ser removido.



Vantagens das Boas Práticas Agrícolas (BPA)

Segurança das pessoas

- Melhorar as condições dos trabalhadores e dos consumidores, o bem estar da Família agrícola e a segurança alimentar.

Segurança alimentar

- Alimentos saudáveis, não contaminados e de maior qualidade de forma a melhorar e garantir a nutrição e alimentação.

Meio Ambiente

- Não contamina a água e os solos, a utilização racional de produtos fitofármacos e os cuidados com a biodiversidade.



Operações agrícolas mais importantes durante o mês de Fevereiro



Semear trigo nos locais mais secos, aveia e cevada de ciclo vegetativo mais curto e, em terrenos de declive, milho de sequeiro.

Semear tomate, cebolas e espinafres em estufa.

Os espinafres também podem ser semeados já no local definitivo..

Plantar alhos e também se pode plantar batatas nos lugares abrigados e pouco sujeitos a geadas.



iniciar a colheita dos nabos .

Colher alface, cenouras, couves e espinafres.

Podem-se colher os pinhões.



- Após a utilização dos produtos proceda à lavagem das embalagens de acordo com as indicações expressas no rótulo.



MARÇO 2014

dom	seg	ter	qua	qui	sex	sáb
						01
02	03	04	05	06	07	08
09	10	11	12	13	14	15
16	17	18	19	20	21	22
23	24	25	26	27	28	29
30	31					

● 01 ◐ 08 ○ 16 ◑ 23

Feriados e Datas Comemorativas de Março de 2014

19	qua	Dia do Pai
20	qui	Equinócio da Primavera
21	sex	Dia Mundial da Árvore
22	sáb	Dia Mundial da Água
23	dom	Dia Mundial da Meteorologia

PRO
VER
BIOS

Poda em Março, vindima no regaço.

Continuar os trabalhos iniciados em Fevereiro, preparando os terrenos para as sementeiras e plantações. Sachar, limpar e regar as hortas.

De preferência regar pela manhã os talhões onde se efectuaram as sementeiras.

Podar e adubar as árvores de fruto.

Nos pomares de macieiras e pereiras, efectuar os tratamentos contra as cochonilhas, ovos de insectos, ácaros e formas hibernantes de pedrado.

Proteger os pessegueiros contra a lepra e crivado com pulverizações preventivas.

Nas árvores de citrinos aplicar emulsões oleosas depois da floração.



Segurança dos trabalhadores na horta pedagógica

Os trabalhadores devem sempre utilizar equipamentos de protecção individual (EPI) aquando a aplicação de produtos fitofármacos.



Operações agrícolas mais importantes durante o mês de Março



Semear milho, trigo, cevada e outras forragens.

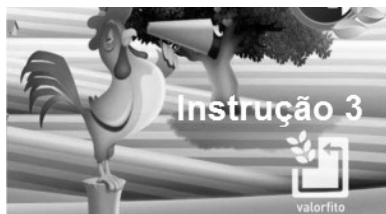
Semear batatas, beterrabas, cenouras, couves, espargos, rabanetes, alfaces, alho francês e espinafres.

Semear pimentos e tomate em estufa.

Plantar ou transplantar: batatas, cebolas, couves, espargos e morangos.



Colher favas, cenouras, couves, alfaces, alho-francês e espinafres.



- Embalagens rígidas até 25 L/25Kg que contiverem produtos que se destinam à preparação de calda, têm obrigatoriamente de ser submetidas à tripla lavagem.



ABRIL 2014

dom	seg	ter	qua	qui	sex	sáb
		01	02	03	04	05
06	07	08	09	10	11	12
13	14	15	16	17	18	19
20	21	22	23	24	25	26
27	28	29	30			

☐ 07 ○ 14 ◐ 22 ● 29

Feriados e Datas Comemorativas de Abril de 2014

01	ter	Dia das Mentiras
07	seg	Dia Mundial da Saúde
06	dom	Dia Mundial da Atividade Física
22	ter	Dia Mundial da Terra
25	sex	Dia da Liberdade (25 de Abril)
26	sáb	Dia da Produção Nacional

**PRO
VÉR
BIOS**

Abril frio e molhado, enche o celeiro e farta o gado.

- Preparar as terras de pousio, deve-se lavrar e gradar essas terras
- Sachar, mondar e regar, de preferência nas primeiras horas da manhã.
- Defender a horta dos ataques dos insectos e das lesmas.
- Enxertar árvores fruteiras e aplicar bons unguentos, para que o enxerto pegue.
- Podar os citrinos, suprimindo os ramos secos e os mal implantados.
- Pulverizar contra o pedrado das macieiras, contra as lapas e escamas dos citrinos e contra os piolhos, pulgões e outros insectos.



Como iniciar a plantação

- Escolher as sementes resistentes às doenças mais frequentes;
- Escolher sementes que se adaptem ao tipo de solo;
- Efetuar práticas para eliminar pragas e doenças da semente;
- Escolher a data da sementeira mais adequada;



No final de cada dia de trabalho deposite o lixo nos locais destinados para o efeito.

Operações agrícolas mais importantes durante o mês de Abril



Semear aipo, alface, alho-francês, beterrabas, brócolos, cenouras, couve-galega, couve-flor, couve-roxa, couve-de-bruxelas, espinafres, ervilhas, feijão, pepinos e rabanetes.

No início do mês plantar batatas de sequeiro e, no final do mês as de regadio.
Plantar ou transplantar alface, cebola, couves, pimentos e tomates.
Plantar árvores fruteiras de espinho, tais como as laranjeiras.



Colher favas, cenouras, couves, alfaces e espinafres.



- Após a lavagem inutilize sempre que possível as embalagens, comprimindo-as.
- Ganha-se espaço, poupa-se energia no transporte e economiza-se nos sacos



MAIO 2014

dom	seg	ter	qua	qui	sex	sáb
				01	02	03
04	05	06	07	08	09	10
11	12	13	14	15	16	17
18	19	20	21	22	23	24
25	26	27	28	29	30	31
● 06 ○ 14 ◐ 21 ● 29						

Feriados e Datas Comemorativas de Maio de 2014

01 qui Dia do Trabalhador

03 sáb Dia do Sol

22 qui Dia Internacional da Biodiversidade

29 qui Dia Nacional da Energia

PRO
VER
BIOS

Favas, Maio as dá, Maio as leva

Sachar e limpar as hortas das ervas infestantes e regar convenientemente, deve efectuar-se a rega pela manhã e ao anoitecer, quando as plantas não estiverem muito quentes.

Lavar os campos que se hão-de semear pelo Outono.

Pulverizar batatais e tomates, para evitar o aparecimento do míldio.

Defender os feijoais contra o piolho.

Mondar e sachar o trigo.

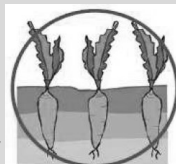
Enxertar as laranjeiras.

Prosseguir com os tratamentos preventivos e curativos contra as doenças e pragas das diversas árvores de fruto, o pedrado das macieiras e pereiras e a lepra dos pessegueiros.



Como iniciar a plantação

- A sementeira deve ser realizada mantendo sempre a distância adequada;
- No transplante, escolher as plantas saudáveis e eliminar as mais frágeis;
- Limpar sempre as ferramentas depois de cada utilização;
- Usar correctamente a água, pois a sua utilização incorreta pode prejudicar a qualidade do produto.



Operações agrícolas mais importantes durante o mês de Maio



Semear abóboras, aipo, milho, pepinos, alface, alho-francês, beterrabas, cenouras, rabanetes e toda a qualidade de couves.

Prosseguir com as sementeiras periódicas de feijão e de ervilhas, para se conseguir ter feijão verde e ervilhas durante alguns meses.

Plantar batata, beterraba, couve galega, melancia, melão, pimento e tomate.
Plantar ainda árvores fruteiras de espinho, que pegam mais rapidamente, desde que não lhes falte a água.



Colher favas, cenouras, couve-flor, rabanetes, alfaces, espinafres e ervilhas..
Colher ainda nêspersas, cerejas, morangos, laranjas e limões.



- Embalagens não rígidas de qualquer capacidade e embalagens rígidas de 25L/25Kg até 250L/250Kg devem ser devidamente esgotadas do seu conteúdo, não sendo a sua lavagem obrigatória.



JUNHO 2014

dom	seg	ter	qua	qui	sex	sáb
01	02	03	04	05	06	07
08	09	10	11	12	13	14
15	16	17	18	19	20	21
22	23	24	25	26	27	28
29	30					
● 05 ○ 12 ◐ 20 ● 27						

Feriados e Datas Comemorativas de Junho de 2014

01 dom Dia Mundial da Criança

05 qui Dia Mundial do Ambiente

08 dom Dia Mundial dos Oceanos

10 ter Dia de Portugal

13 sex Dia de Santo António

24 ter Dia de São João

29 dom Dia de São Pedro

Feriado do Concelho de Sintra

São Pedro é o santo padroeiro do município de Sintra, sendo o dia 29 de Junho feriado municipal.

Foi o primeiro Papa da Igreja Católica e é também conhecido como o guardião das portas do céu, daí a chave que agarra na mão esquerda.



PRO
VER
BIOS

Lavra por S. João, se queres haver pão.

Regar a horta de preferência à tardinha, quando a terra já não está quente, ou então muito cedo, enquanto ela se mantém fresca.

Cuidar da limpeza, sacha e monda, evitando que as ervas infestantes floresçam, para evitar a sua propagação.

Defender as árvores de fruto das pragas e doenças, o pedrado das pereiras, a lepra do pessegueiro, lapas, escamas, cochonilhas e os piolhos ou pulgões.



Operações agrícolas mais importantes durante o mês de Junho



Semear abóboras alface, alho-francês, beterraba, brócolos, cenouras, couve-flor, feijão, nabiças e pepinos.

Plantar ou transplantar alface, chicória e couve galega.



Colheita dos cereais, centeio, trigo e cevada.

Colher também alface, batata, cenouras, couve-flor, rabanetes, espinafres, cebolas e alhos.



- Coloque as embalagens vazias e inutilizadas no saco que lhe foi entregue no ato da compra.



JULHO 2014

dom	seg	ter	qua	qui	sex	sáb
		01	02	03	04	05
06	07	08	09	10	11	12
13	14	15	16	17	18	19
20	21	22	23	24	25	26
27	28	29	30	31		
● 04 ○ 12 ◐ 19 ● 27						

Feriados e Datas Comemorativas de Julho de 2014

26 sáb Dia Mundial dos Avós

PRO
VER
BIOS

Em Julho abafadiço, fica a abelha no cortiço.

Regar e manter limpos de ervas, por sachas superficiais, os pomares. As regas são de grande importância neste período, e devem ser efectuadas à tarde e de acordo com as necessidades das plantas.

Continuar o combate à formiga em todas as árvores de fruto, com a defesa contra o pedrado das macieiras, nespereiras e pereiras.

Após as colheitas, os terrenos devem ser lavrados e preparados para as culturas de Outono.

A principal actividade deste mês é a ceifa e a debulha.



Utilização e armazenamento de produtos fitofármacos

Antes da utilização de qualquer produto fitofármaco, deve tentar conhecer o tipo de praga ou doença que está a afetar a plantação, colocando sempre a hipótese de adotar métodos biológicos.

Nunca se deve utilizar produtos fitofármacos fora de validade.

Os produtos fitofármacos devem estar devidamente separados e isolados das sementes, produtos colhidos e fertilizantes.



Operações agrícolas mais importantes durante o mês de Julho



Semear feijão, cenouras, rabanetes, aipo, alface, chicória, espinafres
Agriões e beldroegas.

Plantar cebola, cenoura, nabos, espinafres, feijões, rabanetes e salsa.



Colher tomates, pepinos, alfaces, pimentos, alhos e beterrabas.
Colher também alperces, ameixas, amoras, cerejas, framboesas,
morangos, melões, meloas e melancias.



- **Guarde o saco com as embalagens vazias no mesmo local onde armazena os produtos fitofarmacêuticos.**



AGOSTO 2014

dom	seg	ter	qua	qui	sex	sáb
					01	02
03	04	05	06	07	08	09
10	11	12	13	14	15	16
17	18	19	20	21	22	23
24	25	26	27	28	29	30
31						

● 03 ○ 10 ● 18 ● 25

Feriados e Datas Comemorativas de Agosto de 2014

12 ter Dia Internacional da Juventude

15 sex Assunção de Nossa Senhora

PRO
VER
BIOS

Em Agosto, toda a fruta tem seu gosto.

Preparar o terreno para as sementeiras e plantações de Outono.

Cavar e sachar frequentemente, as hortaliças e o milho, e regar abundantemente antes das sementeiras e das transplantações.

Recolher as sementes, que deverão ser bem seleccionadas para evitar as hibridações. Recolhem-se as sementes de ervilhas, favas, cenouras, beterrabas e couves.

Plantar couves no final do mês, quando o tempo começa a ficar mais fresco, para colher boas couves no Natal.



Utilização de fertilizantes e de adubos orgânicos

Consultar os técnicos responsáveis de forma a verificar a necessidade de aplicar fertilizantes químicos e a possibilidade de os substituir por adubos orgânicos (de origem orgânica ou vegetal), e a quantidade a aplicar na plantação (nunca aplicar mais do que necessário, pois corre-se o risco de contaminar as águas e os solos.

Ter em atenção de que forma usa o adubo, de forma a evitar eventuais contaminações, utilizando apenas adubos estabilizados com prévio tratamento de compostagem.



O adubo deve ser preparado em compostores próprios que devem estar localizados em locais afastados quer das áreas de cultivo, quer das linhas de água.

Operações agrícolas mais importantes durante o mês de Agosto



Semear agriões, alfaces, beldroegas, cebolas, cenouras, espinafres, rabanetes, nabos e couves tardias.

Em estufa podem semear-se ervilhas, feijão e milho, para abrigar as plantas dos primeiros gelos.

Pode-se plantar batata.



Podem-se colher abóboras, batatas, cebolas, milho, pepino e pimento, feijão, alhos, beterrabas, cenouras, brócolos, couve-flor, alface e espinafres.

Apanham-se pêssegos, ameixas, amoras, framboesas, morangos, melões, meloas, melancias, maçãs, peras e figos.



- Quando estiver cheio, entregue o saco com as embalagens vazias, devidamente fechado, num Ponto de Retoma Identificado com o símbolo VALORFITO. Solicite o comprovativo de entrega, se assim o desejar, e obtenha um novo saco.



SETEMBRO 2014

dom	seg	ter	qua	qui	sex	sáb
	01	02	03	04	05	06
07	08	09	10	11	12	13
14	15	16	17	18	19	20
21	22	23	24	25	26	27
28	29	30				
● 02 ○ 09 ☾ 16 ● 24						

Feriados e Datas Comemorativas de Setembro de 2014

21 dom Dia Internacional da Paz

PRO
VER
BIOS

Setembro molhado, figo estragado.

Iniciar as gradagens das terras para as sementeiras de Outono/Inverno. Estercar as terras com estrumes (produzidos em compostagem), ou esterco de cavalo, curtido durante vários meses.

Nos pomares onde a colheita da fruta já terminou, iniciar a poda e limpeza das árvores, assim como a enxertia das macieiras, pereiras e cerejeiras.

Cuidar das hortaliças, brócolos, couve-flor e repolho, que deverão ser estrumadas e tapadas até meio do mês, para serem protegidas do frio.



Condições para a realização da colheita

Os utilizadores da Horta, na colheita dos seus produtos devem ter as mãos limpas e as unhas cortadas e não devem fumar e/ou beber durante essa operação.

Os produtos devem ser colhidos com cuidado e ser colocados em recipientes limpos, não devem ser colhidos frutos que estejam caídos no chão.

As frutas e verduras colhidas devem ser colocadas em locais à sombra e longe de produtos fitofármacos.



Operações agrícolas mais importantes durante o mês de Setembro



Semear alfaces, cenouras, alho-francês, a cebola, a chicória, couve-flor e espinafres, repolho, rabanetes, nabos e cenouras.
Semear em estufa feijão e tomate.

Podem-se plantar morangueiros e batatas.



Colher abobrinhas, pepinos, pimento, tomate, feijão, alhos, beterrabas, cenouras, brócolos, couve-flor e couve-de-bruxelas, rabanetes, aipo, alface, alho-francês, chicória e espinafres.

Razões para devolver os resíduos



OS RESÍDUOS DE
EMBALAGENS DE PFF'S
SÃO RESÍDUOS
PERIGOSOS



Não queimar

- Contaminação com CO₂
- Libertação de gases tóxicos

Não enterrar

- Contaminação do solo e das águas subterrâneas

Não deitar no lixo

- Lixo doméstico > contaminação dos aterros
- Ecoponto > contaminação das embalagens não perigosas.

OUTUBRO 2014

dom	seg	ter	qua	qui	sex	sáb
			01	02	03	04
05	06	07	08	09	10	11
12	13	14	15	16	17	18
19	20	21	22	23	24	25
26	27	28	29	30	31	
<input checked="" type="radio"/> 01 <input type="radio"/> 08 <input type="radio"/> 16 <input checked="" type="radio"/> 23						

Feriados e Datas Comemorativas de Outubro de 2014

04 sáb Dia Mundial do Animal

05 dom Implantação da República

05 dom Dia Mundial do Professor

16 qui Dia Mundial da Alimentação

**PRO
VER
BIOS**

Outubro meio chuvoso, torna o lavrador venturoso.

Concluir a preparação das terras para as sementeiras Outono/Inverno, devendo-se lavar, cavar e estrumar abundantemente.

Defender as hortaliças da possível aparição de geadas, tapando-as por meio de folhas secas, caruma, palha, feno e outros.

Nos pomares abrir as covas destinadas às plantações, procedendo à sua estrumação e/ou adubação .

Pulverizar os citrinos ou fruteiras de espinho com como prevenção das pragas.

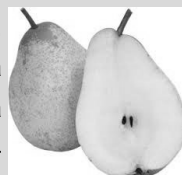
Proceder aos tratamentos contra a lepra e o pedrado nos pomares de pessegueiros, após a queda da folhagem.

Podar as árvores de fruto mais resistentes ao frio.



Curiosidades

A **pera-rocha** é uma variedade de pera, originária de Sintra. Em 1836, com origem numa árvore obtida por semente ocasional , foi identificada uma pereira diferente, na propriedade de *Pedro António Rocha*, situada na Ribeira de Sintra, cujos frutos eram de uma qualidade invulgar. Presentemente essa pera tem a denominação de “Pera Rocha do Oeste”



Operações agrícolas mais importantes durante o mês de Outubro



Semear favas, lentilhas, nabos, rabanetes, cenouras, espinafres (que se colhem pelo Natal).

Semear cereais (centeio, cevada e aveia).

Plantar couve-galega, repolho, beterrabas e dentes de alho.

Plantação de árvores de fruto.



Colher abóboras, beterrabas, cenouras, nozes e castanhas.

LEMBRE-SE. AS EMBALAGENS VAZIAS DOS PRODUTOS FITOFARMACÊUTICOS SÃO RESÍDUOS PERIGOSOS. POR ISSO:



NÃO REUTILIZE



NÃO COLOQUE NO LIXO DOMÉSTICO



NÃO COLOQUE NO ECOPONTO



NÃO ENTERRE OU QUEIME



NÃO AS DEIXE ABANDONADAS

NOVEMBRO 2014

dom	seg	ter	qua	qui	sex	sáb
			01	02	03	04
05	06	07	08	09	10	11
12	13	14	15	16	17	18
19	20	21	22	23	24	25
26	27	28	29	30	31	
● 01 ○ 08 ● 16 ● 23						

Feriados e Datas Comemorativas de Outubro de 2014

04	sáb	Dia Mundial do Animal
05	dom	Implantação da República
05	dom	Dia Mundial do Professor
16	qui	Dia Mundial da Alimentação
27	qui	Dia de Nossa Senhora das Graças

PRO
VER
BIOS

Em Novembro, prova o vinho e planta o cebolinho.

Proceder à abertura de valas, regos ou outras obras, que se considerem vantajosas para evitar a estagnação da água das chuvas.

Preparar os talhões e os canteiros destinados às sementeiras e plantações de Primavera, a colocação de estrume é indispensável.

Desbastam-se os nabais, aproveitando o produto para dar ao gado.

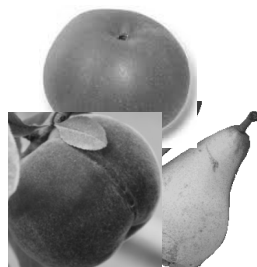
Proteger contra as geadas as plantas mais susceptíveis, com abrigos plásticos, esteiras ou outros.



Curiosidades

No concelho de Sintra, as atividades económicas principais mantêm a agricultura tradicional - fruticultura, vitivinicultura, horticultura e a exploração florestal.

São produzidas quatro variedades de frutos próprios da região: maçã-reineta, pêsego-rosa, limão de casca grossa e pera-pérola e mantém-se o renome internacional do vinho de Colares.



Operações agrícolas mais importantes durante o mês de Novembro



Semear alface, beterraba, cebola, chicória, tomates, couve-galega, nabijas de grelo, nabo redondo, rabanetes e favas.

Fazer a sementeira de todo o género de grãos que servem para pão, como, trigo, centeio, cevada, aveia e outros semelhantes.

Plantar batatas, nas áreas secas.
Plantar cerejeiras, pereiras e macieiras.

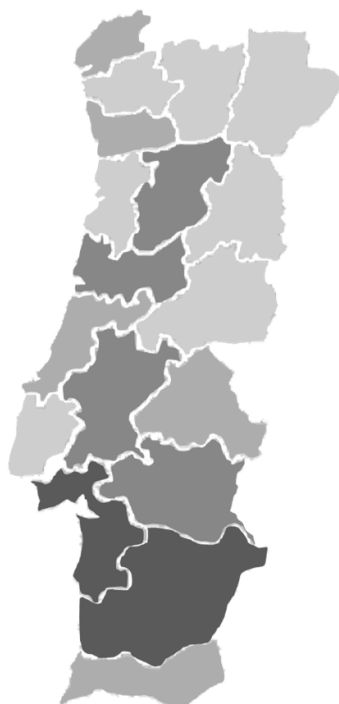


Colher nabos, beterrabas, cenouras, nozes e castanhas.



Taxas de Retoma – Distritos – 2012

Média Nacional = 31%



LEGENDA

>60%

40% a 60%

20% a 40%

<20%

DEZEMBRO 2014

dom	seg	ter	qua	qui	sex	sáb
	01	02	03	04	05	06
07	08	09	10	11	12	13
14	15	16	17	18	19	20
21	22	23	24	25	26	27
28	29	30	31			

○ 06 ◐ 14 ● 21 ◑ 29

Feriados e Datas Comemorativas de Dezembro de 2014

01 seg Restauração da Independência

08 seg Dia da Imaculada Conceição

10 qua Dia Internacional dos Direitos Humanos

21 dom Solstício de Inverno

25 qui Natal

31 qua Véspera de Ano Novo

PRO
VÉR
BIOS

Pelo Natal, sachá o faval.

Preparar os talhões e os canteiros para as culturas próprias da época e para as da próxima Primavera, realizando a lavra e a incorporação de estrumes e correctivos.

A terra tem de ficar sem torrões, incorporando-se nessa altura o estrume, que convém não estar completamente curtido, no caso de se tratar de canteiros destinados às culturas de Primavera.

Iniciam-se os tratamentos de Inverno, que continuam a ter o seu papel bem definido, não obstante os tratamentos que se podem realizar na Primavera.



Curiosidades

A superfície agrícola era em 2000, 8482 ha, 23% da área do concelho. Consiste em campos de sequeiro alternados com pousios, nos vales mais protegidos aparecem também alguns pomares e vinhas. Dos cerca de 2000 ha de vinha existentes no início do séc. XX apenas perduram 20 ha e da cultura cerealífera apenas subsiste o feno para pastagem.

Dentro do Parque Natural de Sintra-Cascais, a zona agrícola é 16% do total e concentra-se a Norte da Serra de Sintra, na transição entre a serra e a orla marítima. As actividades agrícolas ocupam actualmente apenas 1,5% da população activa no Município de Sintra.

Operações agrícolas mais importantes durante o mês de Dezembro



Semeiam-se os últimos trigos de Inverno

As sementeiras são insignificantes nesta época, embora, ainda se semeiem alhos, cebolas e outras sementes de hortaliça.

Plantar chicórias, couves diversas, alhos e cebolas

Continua a plantação de fruteiras de caroço e inicia-se a das de pevide.



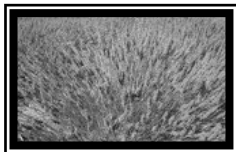
Colher avelãs, castanhas, nozes e pinhões.

Dica Biológicas e aromáticas

Sabia que...

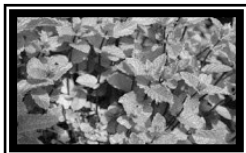
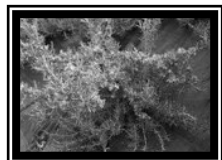
Nas hortas podem-se criar pequenas sebes ou remates dos canteiros com plantas aromáticas ou com flores, com a função de repelir insectos indesejáveis e atrair insectos polinizadores (úteis).

A **Calêndula**, flor conhecida como malmequer, produz grandes quantidades de pólen, atrai uma grande quantidade de insectos úteis e repele grande número de pragas.



A **Alfazema** repele diversas pragas e atrai insectos polinizadores. A sua presença é estimulante para outras plantas.

O **Alecrim** repele diversas pragas; atrai insectos polinizadores; a sua presença resulta estimulante para outras plantas.



A **Hortelã** repele a lagarta da couve e outras pragas.



As **Festas** têm duas vertentes, uma religiosa e outra pagã, as quais consistem numa missa e numa festa popular com feira e animação.

Festa da Vila de Pêro Pinheiro em honra de S. Pedro: 29 e 30 de Junho

Festa da Nossa Senhora da Piedade - Nafarros: 22 a 26 de Agosto

Festa da Nossa Senhora da Piedade - Almargem do Bispo: 22 a 25 de Agosto

Festa de São Mateus - Montelavar: 1º domingo de Outubro

Festa de Nossa Senhora da Saúde - São João das Lampas: 1º domingo de Setembro

Festa de Nossa Senhora de Consolação - Assafora: Setembro (sem data fixa)

Festa de São Lourenço - Azenhas do Mar: 8 a 12 Agosto

Festa de Santa Susana e São Lourenço - Santa Susana: 8 a 11 Agosto

Festa da Nossa Senhora da Natividade - Mem Martins: 1ª semana de Setembro

Festa da Nossa Senhora de Fátima - Negrais: 18 a 22 de Junho

Festa da Nossa Senhora da Luz - Cortegaça: 6 a 9 de Setembro

Festa de Nossa Senhora da Purificação - Montelavar: 31 Agosto a 8 de Setembro

Festa do Coração Imaculado de Maria - Aqualva: 19 e 20 Junho

Festejos de São Pedro - São Pedro de Sintra: 22 - 29 de Junho

Festa de Nossa Senhora da Misericórdia - Belas: 27 e 28 Julho e 3 e 4 de Agosto

Festa em Honra do Padroeiro São José - Algueirão: 2 a 4 de Agosto

Festa de São João Degolado - Terrugem: 28 Agosto a 1 de Setembro

Festa de Nossa Senhora da Assunção - Colares: 13 a 18 de Agosto

Festa de Nossa Senhora da Graça - Almoçageme: 1ºdomingo de Outubro (durante 8 dias)

Festa São Miguel de Odrinhas: 29 de Setembro

Festa de Nossa Senhora dos Enfermos - Camarões: 4 a 7 de Outubro

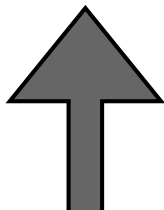
Festa de São João - Maceira: de 20 a 24 de Junho

Festa de São Mamede - Janas: de 11 a 18 de Agosto

Festa de São Martinho - Vila de Sintra: 11 de Novembro



A **Valorfito** é responsável pela gestão de resíduos de embalagens de produtos fitofarmacêuticos, nomeadamente: fungicidas, herbicidas, insecticidas e diversas outras embalagens.



Fazem parte do sistema VALORFITO:

Embalagens primárias - as que estão em contacto directo com o produto;
Todos os materiais de embalagem - incluindo os sacos de papel;
Embalagens de capacidade até 250 L ou Kg.

Só as embalagens com este símbolo no rótulo são abrangidas pelo VALORFITO. Estes produtos são homologados pela DGA.V.

Para o êxito do Valorfito, a sua colaboração é fundamental.

Por amor à terra, entregue as embalagens vazias de fitofármacos num **Ponto de Retoma Valorfito** (ponto de venda de produtos fitofarmacêuticos que recepciona as embalagens vazias de produtos fitofarmacêuticos ou outra entidade que assim o deseje, desde que cumpra os requisitos estabelecidos para o efeito, assim como as normas legais aplicáveis.

“Deixe que o amor desça à sua terra e cuide da Terra de todos nós.”

**Ponto de Retoma Valorfito
Concelho de Sintra**



Nome: Geminarte, Viveiros Hortícolas, Lda
Morada: Estrada S. João das Lampas, nº 83
Código Postal: 2705-425 S. João das Lampas
Telefone: 219 618 858

Ficha Técnica do Almanaque Agrícola EcoAEMM 2014

Coordenadoras: Prof.^a Ana Brázio e Prof.^a Valentina Marques

Redação: Alunos da turma 10ºCT7, inscritos no Eco-Escolas

Propriedade: Agrupamento de Escolas de Mem Martins

Rua S. Francisco Xavier, Alto do Forte

2635-195 Rio de Mouro

Tel.219229500

Fax 219229508

E-mail: de@aememmartins.pt

Webpage: <http://aememmartins-web.sharepoint.com/Pages/default.aspx>

